



INNOAIR

Столична община

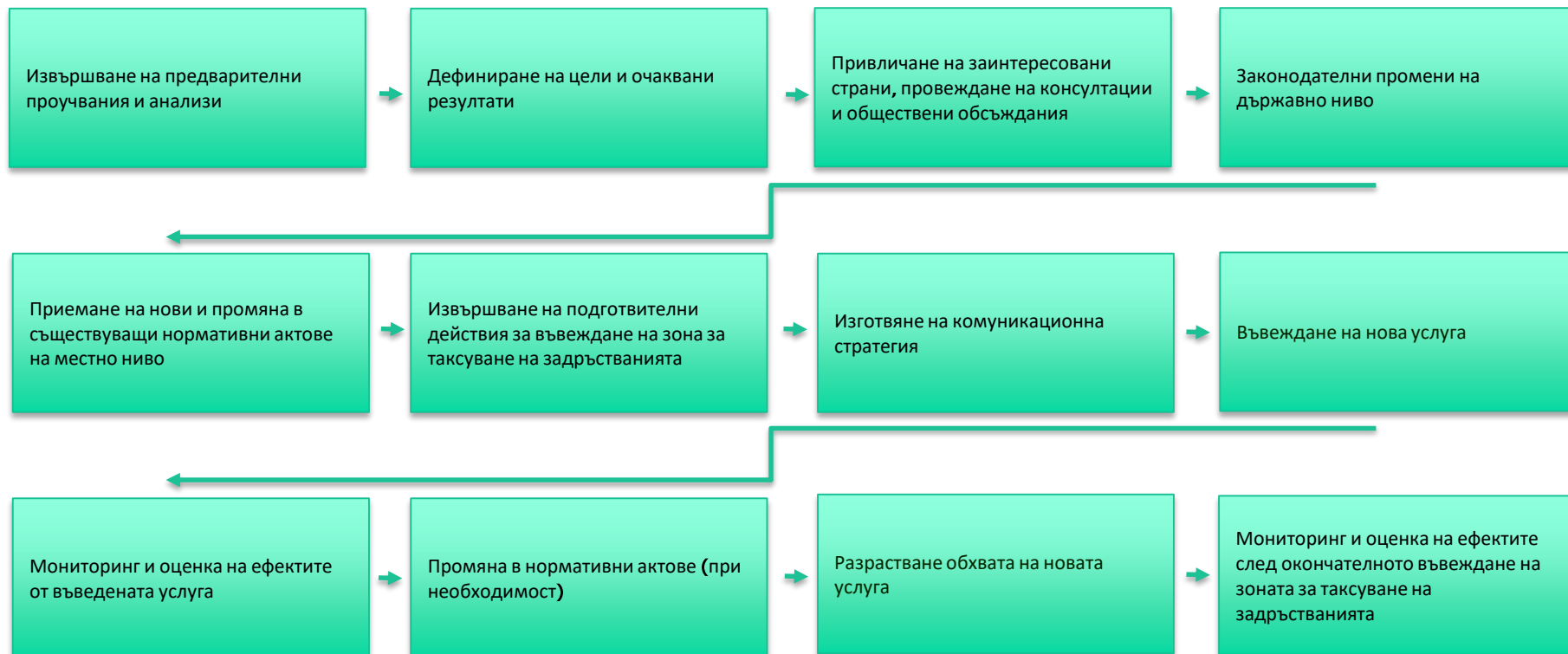


Зелен транспорт по заявка Оптимизиране на транспортна схема





I. Етапи на развитие на услугата





Цели

Предоставяне на възможности за мобилност на трудно подвижни хора и осигуряване на начин за връзка с медицински, образователни, търговски и други основни услуги

Подобряване на градската мобилност и осигуряване на достъп до обществен транспорт в зони, където мрежата на обществения транспорт е слабо развита или изобщо липсва

Повишаване на свързаността чрез предлагане на захранващо решение към основната транспортна мрежа (автобусна, тролейбусна, трамвайна, метро)

Допринасяне за декарбонизацията чрез предлагане на нови възможности за по-гъвкав и приобщаващ обществен транспорт, който да замени пътуването с лични автомобили и улесни мултимодалното пътуване



Ползи

свързване на обслужваните райони със съществуващата мрежа на обществения транспорт и предлагане на алтернатива на личния автомобил

намаляване на въглеродния отпечатък и фините частици благодарение на оптимизирането на маршрутите и обединяването на пътуванията

подобряване на мобилността на лицата с намалена подвижност и укрепване на тяхната независимост

осигуряване на мобилност за всички и предлагане на решение за мобилност за първия и последния километър

интегриране на услугата в тарифната политика за обществения превоз на пътници на територията на Столична община и предоставяне на цялостна услуга на потребителите, които са отдалечени от основните линии на градския транспорт



II. Обхват и таксуване



Всеки делничен ден
от 06:07 до 22:50



Електронно разплащане и
валидност на всички видове
дългосрочни и краткосрочни
документи





III. Ползване на услугата

- Заяви чрез мобилното приложение **BUSINN**
- или вдигни ръка, за да спреш приближаващ се минибус



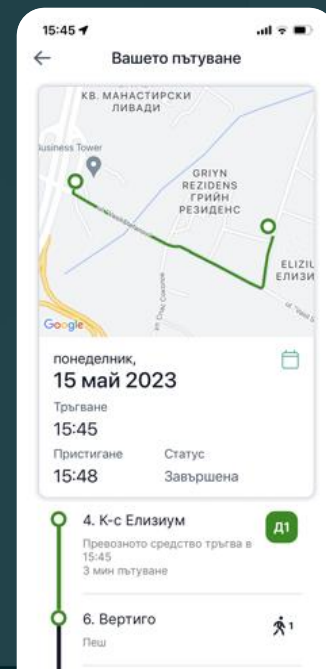
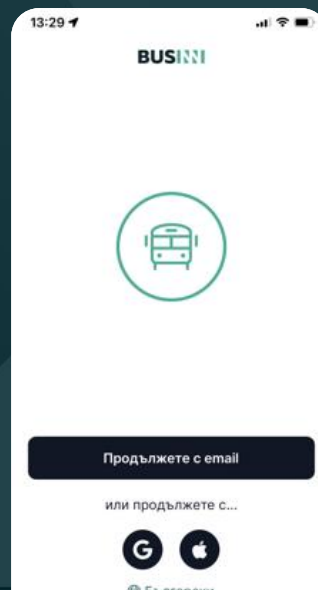
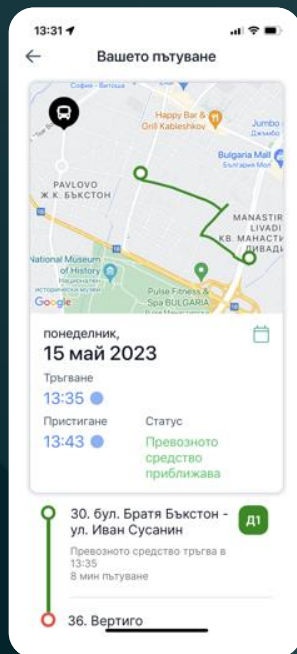
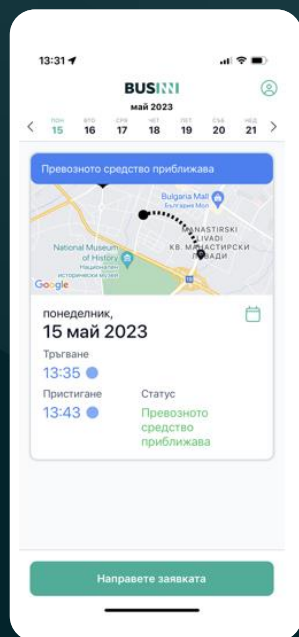
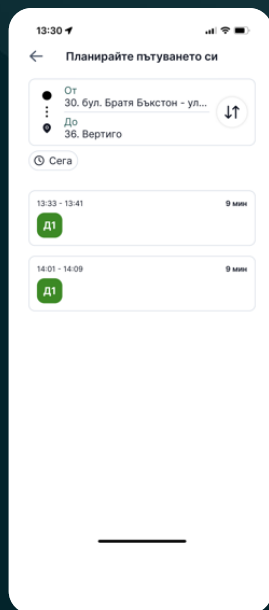
СВАЛИ
BUSINN



СКАНИРАЙ МЕ / SCAN ME

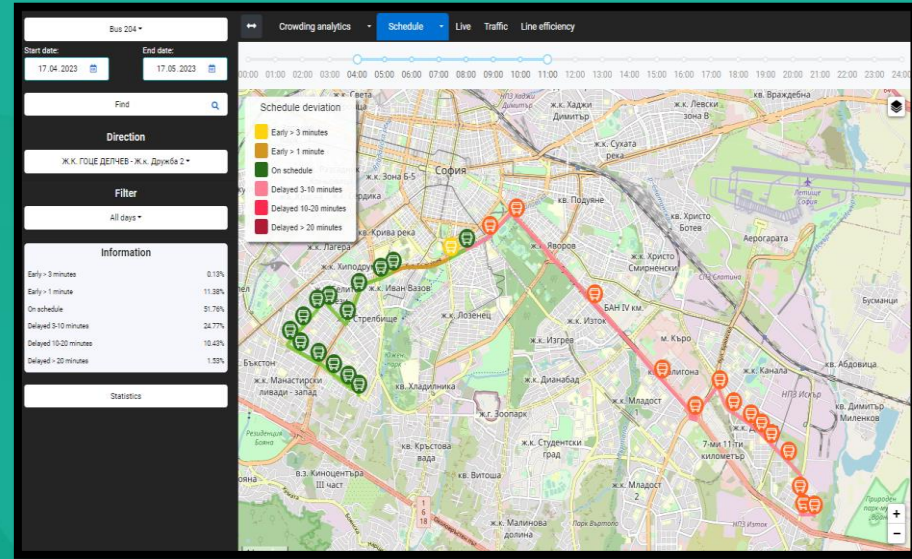
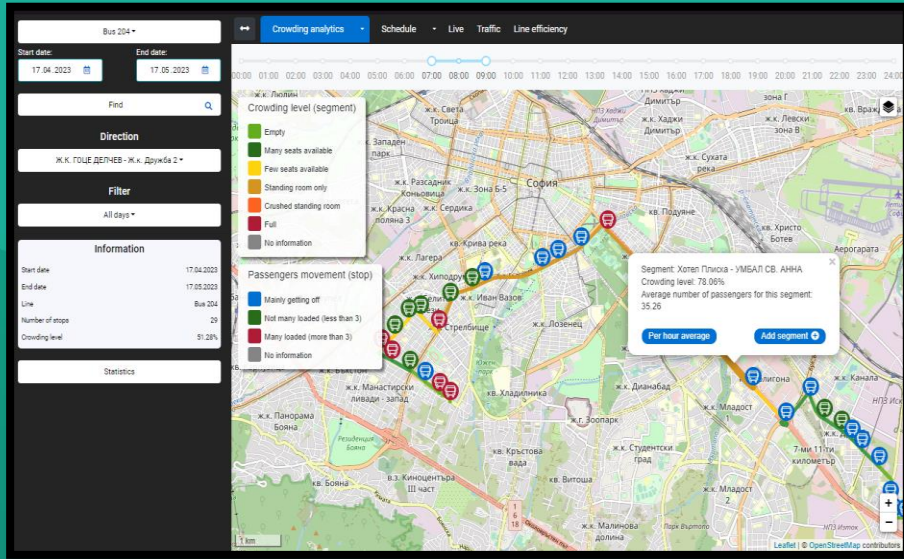
IV. Инфраструктурата

- 5 броя електрически минибуса
- 6 броя зарядни станции
- приложението "BUSINN"



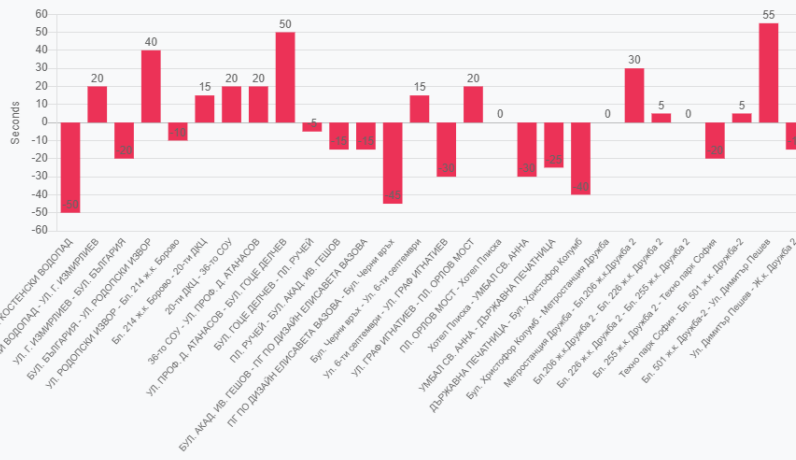
V. Аналитична система

Исторически данни

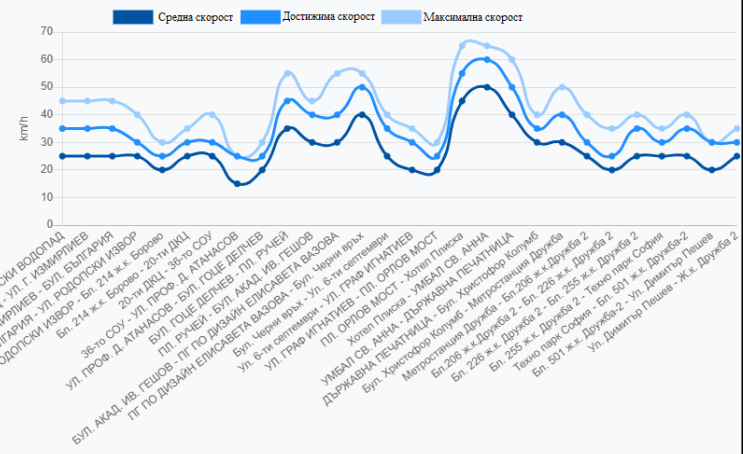


Предложения за оптимизиране

Разлика в секунди между текущото разписание и оптималното разписание



Средна скорост, достигима скорост и максимална скорост в km/h





Благодарим за вниманието!